

## Aktuelles aus der Wissenschaft (von Claudia Lang)

### Einfluß der Raumtemperatur der Saar-Pfalz-Halle auf die Häufigkeit des Auftretens von grippalen Infekten und Harnwegsinfekten bei Musikerinnen und Musikern und die Auswirkungen auf den durchschnittlichen Probenbesuch

#### Einleitung:

Bei der Entstehung und Aufrechterhaltung von Infekten, besonders in der kalten Jahreszeit, wird der Raumtemperatur eine zentrale Rolle zugeschrieben. Seit der Entdeckung des Thermometers zeigte sich, daß die Umgebungstemperatur über multiple physikalische Mechanismen in die Regulation der Organfunktionen eingreift. Weiterhin liegen Studien vor, die zeigen, daß Personen, die sich der Kälte aussetzen, sich oft einen Schnupfen oder andere *Erkältungskrankheiten* zuziehen. Es fehlten jedoch Untersuchungen zur Bedeutung der Raumtemperatur der Saar-Pfalz-Halle (SPH) auf das regelmäßige Erscheinen von Musikerinnen und Musikern in den Proben.

In der vorliegenden Studie wurde der Einfluß der Raumtemperatur der Saar-Pfalz-Halle auf das Auftreten von Infekten und auf den Probenbesuch untersucht.

#### Material und Methoden:

Alle Versuche wurden an Musikerinnen und Musikern des MVO durchgeführt. Die Raumtemperatur wurde über ein Jahr an 10 verschiedenen Stellen der Mehrzweckhalle mittels Temperaturmeßsonden erfaßt. Die einzelnen Meßwerte der verschiedenen Meßpunkte wurden jeweils gemittelt und aus den Ergebnissen eine Monatsdurchschnittstemperatur berechnet. Zur Erfassung der Infekte wurden in regelmäßigen Abständen Blut- und Urinproben entnommen. Der Probenbesuch jeder einzelnen Musikerin und jedes einzelnen Musikers wurde durch eine Probenliste festgehalten. Vor und insbesondere nach den Experimenten erhielten die *Probanden* ausreichend Flüssigkeit.

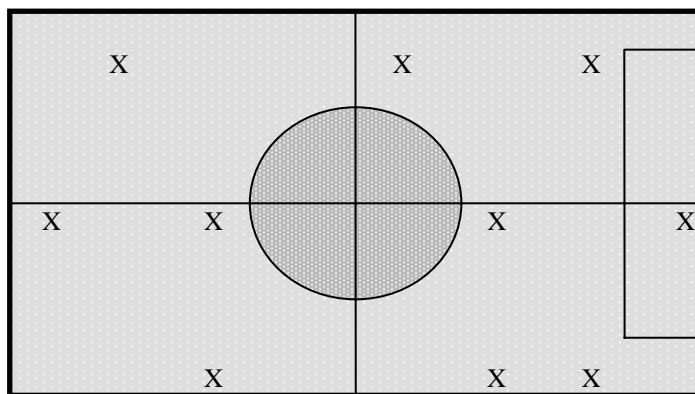
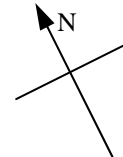


Abbildung 1:

Lage der Temperaturmeßpunkte (X) während des Beobachtungszeitraumes Jan bis Dez 1997



#### Ergebnisse:

Abb.2: durchschnittliche Raumtemperatur in der SPH während des Beobachtungszeitraumes ( $\bar{x} \pm \text{SEM}$ )

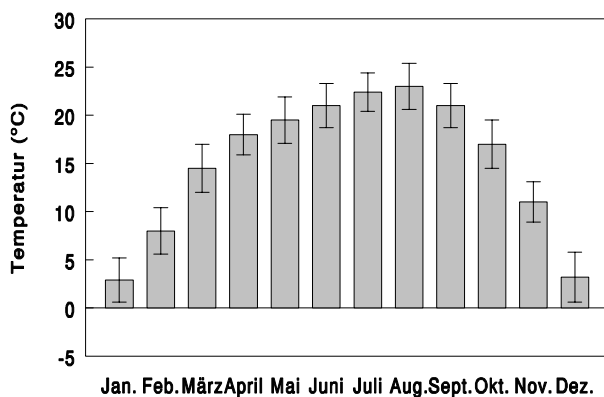


Abb.3: Häufigkeiten des Auftretens von Erkältungen und Harnwegsinfekten bei Musikern des MVO im Zeitraum von Jan bis Dez 1997 (n=80)

